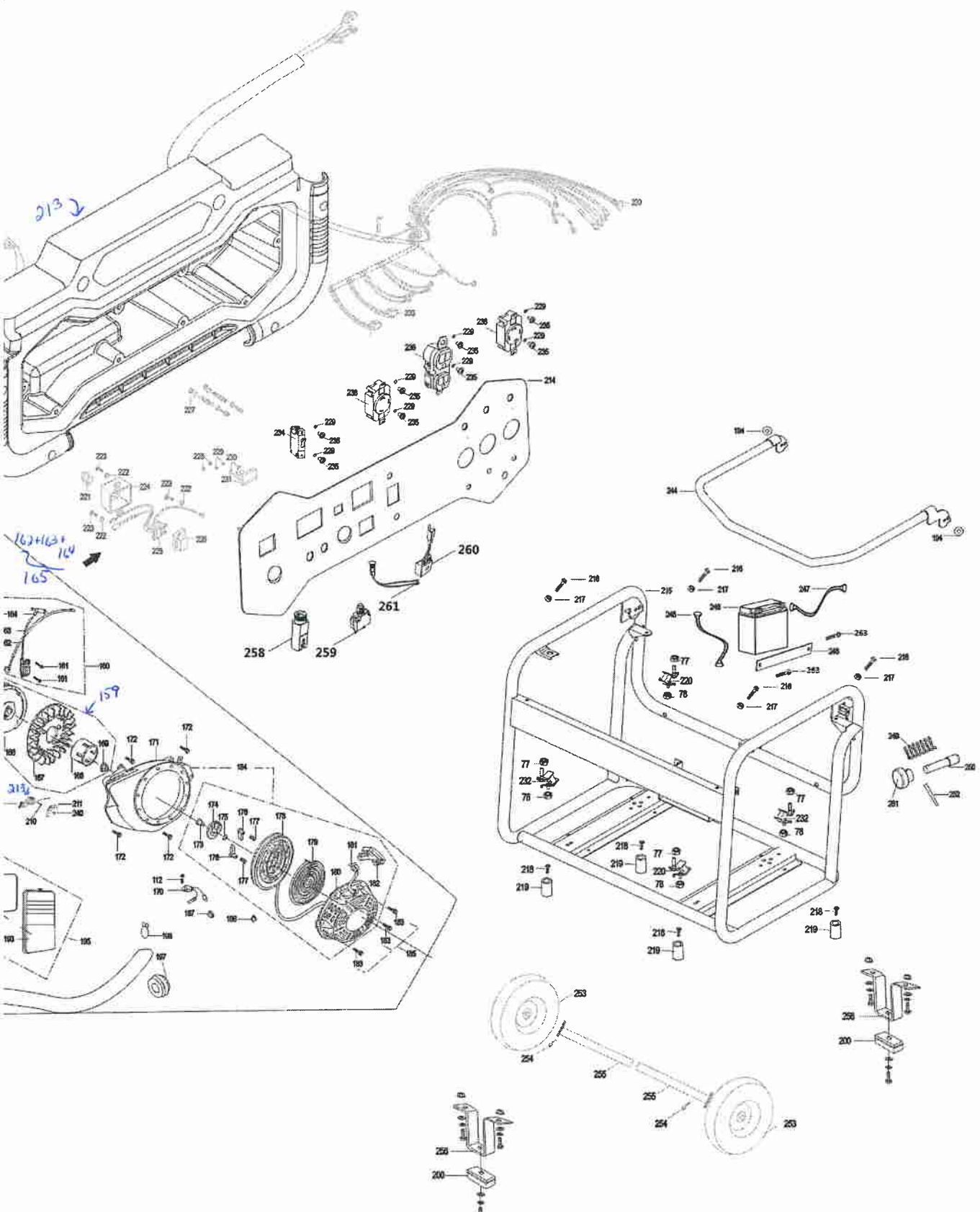


8000E总体装配图

- 206
- 207
- 208



8000E parts list

序号	代号	零部件名称	Description	数量
1	190F	通用汽油机	GENERAL GASOLINE ENGIN	1
2	12220/173F	气缸头盖螺栓	Bolt	1
3	12412/173F	气缸头盖螺栓垫圈	Washer	1
4	12410/173F	橡胶垫圈	Rubber seal	1
5	12220/173F	气缸盖头盖螺栓组件M6×60	Bolt	1
6	12212/173F	气缸头盖密封圈	Gasket, cylinder head	1
7	12200/173F	气缸头盖组合	Cylinder head cover Assy	1
8	11513/173F	通气管	Air duck	1
9	14210/182F	推杆组件	Pusher	2
10	14314/168F	气门间隙调节螺母	Lock nut	2
11	14312/168F	摇臂轴座销	Sleeve	2
12	14311/173F	气门摇臂	Valve rocker	2
13	14313/168F	气门间隙调节螺栓	Adjusting bolt for valve gap	2
14	14310/173F	气门摇臂装配组合	Valve rocker Massy	2
15	14220/173F	推杆导架组件	Pusher guide	1
16	12118/173F	气缸头螺栓 M10×80	Flange bolt	4
17	14431/173F	气门油封	Air valve oil seal	1
18	14417/173F	气门弹簧下座	Spring retainer, exhaust valve	1
19	14413/182F	气门弹簧座（一）	Spring seat	2
20	14418/182F	气门锁夹	clamp, valve	2
21	14414/182F	气门弹簧	Spring, valve	2
22	14414/182F	气门弹簧	Spring, valve	1
23	12114/173F	进气门导管	Intake valve guide	1
24	12115/173F	排气门导管	Exhaust valve guide	1
25	12216/173F	气门导管卡圈	Circip	2
26	12100/190F	气缸头组合	Cylinder head Assy	1
27	12120/190F	气缸头密封垫组件	Gasket, cylinder head	1
28	18214/173F-AV	排气口双头螺栓M8×35	Stud M8×35	2
29	27100/168F	火花塞组合	Spark plug F6TC	1
30	26114/182F	调速臂	Regulating arm	1
31	26115/182F	调速拉杆	Pulling rod	1
32	26117/182F	复位弹簧	Back spring	1
33	26118/182F	微调速弹簧	Fine regulating spring	1
34	26210/182F-AV	调速支撑板组件	Supporting plate set	1
35	26211/182F-AV	调速支撑板	Supporting plate	1
36	26215/168F	调速弹簧	Regulating spring	1
37	GB5787-86	螺栓M6×12	Bolt M6×12	2
38	26116/168F	调速臂紧固螺栓	Lock bolt	1
39	GB818-85-H	螺钉M5×35	Screw M5×35	1

8000E parts list

40	26116/168F	调速臂紧固螺栓	Nut M6	1
41	25000/182F	调速控制系统	Regulating control system	1
42	12117/173F	气缸头定位销 $\Phi 12 \times 20$	Set pin	2
43	14411/182F	进气门	Intake valve	1
44	14412/190F	排气门	Exhaust valve	1
45	17218/4GF-3	进气口双头螺栓公称直径: 6mm*80	Stud M6 \times M8 \times 106	2
46	17219/182F	进气口垫片	Inlet gasket	1
47	16120/5GF-3	化油器接块组件	Connecting block	1
48	16113/188F	化油器垫片	Carburetor gasket	1
49	16351/168F	怠速调整螺钉	Idle adjustment screw	1
50	16800/2.8GF-3	手动阻风门总成	Choke unit	1
51	16240/188F	化油器混合室体	Mixture chamber body	1
52	16244/188F	主喷油管	Main nozzle	1
53	16230/173F	浮子油针组合	Float needle	1
54	16243/188F	主喷油嘴	Main jet	1
55	16220/173F-AV	浮子组合	Float	1
56	16216/173F	浮子室密封垫	Float chamber gasket	1
57	16211/168F	浮子室	Float chamber	1
58	16214/173F-AV	浮子室放油螺钉	Float chamber drain Screw	1
59	16215/173F-AV	浮子室放油螺钉垫圈	Washer	2
60	16210/173F	浮子室组合	Float chamber	1
61	16260/173F-AV	节气门组合	Throttle unit	1
62	16355/168F	混合比调整螺钉弹簧	Spring, mixture adjustment	1
63	16354/168F	混合比调整螺钉	Mixture adjustment screw	1
64	16325/173F-AV	阻风门防尘盖	Dust cover, choke	1
65	16212/173F-AV	底部螺钉	Screw	1
66	16176/173F-AV	化油器电磁阀密封垫	Gasket, carburetor magnetic valve	1
67	16310/173F-AV	支架组件	Bracket	1
68	GB97.1-85	平垫5	Flat washer 5mm	2
69	GB93-87	弹垫5	Spring washer 5mm	2
70	GB818-85	螺钉M5 \times 12	Screw M5 \times 12	2
71	16100/6GF-3	化油器总成	Carburetors Says	1
72	19121/182F	下导风罩(一)	Lead wind cover	1
73	GB5787-86	螺栓M6 \times 12	Bolt M6 \times 12	1
74	GB6177-88	螺母M6	Nut M6	2
75	17113/173F	空滤器垫片	Air cleaner gasket	1
76	14420/173F	挡油罩组件	Valve stem oil seal	1
77	T312-0001	六角法兰面螺母M10 GB/T6177.2	nut	4
78	GB/T6177.1	六角法兰面螺母M8	bolt	4

8000E parts list

79	11115/173F	放油螺塞	Drain plug	2
80	11116/173F	放油螺塞垫圈 $\Phi 12 \times \Phi 20 \times 2$	Washer	2
81	GB/T276	轴承6207	Bearing 6207	1
82	11120/182F	曲轴油封组件(一) $\Phi 35 \times \Phi 50 \times 7$	Oil seal, crankshaft	1
83	11110/190FD	曲轴箱组件	Crankcase	1
84	26111/182F	调速摆杆	Regulating sway bar	1
85	26113/168F	调速摆杆垫片	Washer	1
86	26112/173F	调速摆杆锁夹	Split pin	1
87	GB3452.1-92	O型密封圈 13×1.4	O-ring 13×1.4	1
88	T312-0001	螺母M10 GB/T6177.2	Nut M10	1
89	27400/173F	机油传感器组合	Oil sensor	1
90	GB5787-86	螺栓M6 $\times 14$	Bolt M6 $\times 14$	3
91	25115/173F	调速轴	Regulating shaft	1
92	25117/173F	调速轴卡圈	Snap ring	1
93	25118/173F	调速从动齿轮垫片	Washer, driven gear	1
94	25100/190F	调速从动齿轮组合	Driven gear, regulator	1
95	25163/173F	飞块销	Pin	2
96	25141/182F	调速飞块	Flying block	2
97	25132/173F	调速滑套垫片	Washer	1
98	25131/173F	调速滑套	Sliding sleeve	1
99	25120/182F	调速从动齿轮组件	Driven gear, regulator	1
100	14122/173F	飞块弹簧	Extension spring	1
101	14100/190F	凸轮轴装配组合	Camshaft Assy	1
102	14315/173F	挺柱	Tappet	2
103	14127/173F	限位板销	Pin	1
104	14126/173F	限位板	Limit position panel	1
105	13112/173F	半圆键	Woodruff key	1
106	13111/182F	曲轴	Crankshaft	1
107	13114/182F	调速主动齿轮	Drive gear	1
108	13113/182F	正时主动齿轮	Timing driving gear	1
109	13110/190F	曲轴组件	Crankshaft assy	1
110	13116/190F	平衡轴	Balancing shaft	1
111	13121/182F	连杆	Shank	1
112	13122/182F	连杆盖	Connecting rod cover	1
113	13123/173F	连杆螺栓	Bolt	2
114	13120/190F	连杆组件	Connecting rod	1
115	13313/182F	活塞销挡圈	Piston pin circlip	2
116	13311/190F	活塞	Piston	1
117	13312/182F	活塞销	Piston pin	1
118	13411/190F	活塞环(一)	Piston ring (I)	1
119	13412/190F	活塞环(二)	Piston ring (II)	1
120	13422/190F	侧环	Side rail	2
121	13421/190F	衬簧	Expander	1

8000E parts list

122	13420/190F	油环组合	Scraper ring set	1
123	13400/190F	活塞环组合	Piston ring set	1
124	11114/182F	曲轴箱垫片	Gasket, crankcase	1
125	GB/T276	轴承6207	Bearing 6207	1
126	11113/173F	曲轴箱盖定位销 $\Phi 8 \times 12$	Set pin	2
127	11211/4GF-3	曲轴箱盖	Crankcase cover	1
128	11120/182F	曲轴油封组件(一) $\Phi 35 \times \Phi 50 \times 7$	Oil seal, crankshaft	1
129	15512/173F	机油尺密封圈(一)	Seal, Dipstick	1
130	15510/173F	机油尺	Dipstick	1
131	15510/2.8GF-3	机油尺组件	Dipstick with seal	1
132	25132/173F	螺栓M8 \times 40	Bolt M8 \times 40	7
133	11216/173F	防尘板	Dust plate	1
134	11220/4GF-3	曲轴箱盖挡罩组件	Guard, crankcase cover	1
135	31995/2GF-3	十字六角带盘螺栓M5 \times 12	Bolt M5 \times 12	1
136	31113/4GF-3	定子外罩	Stator cover	1
137	31157/2.8GF-3	电机风扇	Generator fan	1
138	31120/5GF-3	转子总成	Rotor comp.	1
139	GB276-94	轴承6204-2ZN	Bearing 6204-2ZN	1
140	31100/8000	定转子总成	Stator Assy	1
141	31151/2.8GF-3	电机座	Generator stay	1
142	31130/2.8GF-3	电刷组件	Brush Assy	1
143	31153/2GF-3	十字六角带盘螺栓M5 \times 14	Bolt M5 \times 14	3
144	31140/2.8GF-3	电压调节器组件	Voltage regulator	1
145	31126/2.8GF-3	转子紧固螺栓平垫	Plain washer	1
146	31125/2.8GF-3	转子紧固螺栓	Bolt M10 \times 265	1
147	31112/7GF-3	定子紧固螺栓	Bolt M6 \times 175	4
148	31152/2.8GF-3	电机后盖	Generator end cover	1
149	31153/2.8GF-3	十字六角带盘螺栓M5 \times 12	Bolt M5 \times 12	3
150	31511	纸垫 $\Phi 5$	Washer $\Phi 5$	2
151	18100/8000	消声器(内胆)组合	muffler inner	1
152	18230/2.8GF-3	消声器护罩组件(一)	Side hood	1
153	18240/8000	消声器护罩组件(二)	Outer hood	1
154	18117/4GF-3	排气管	Exhaust pipe	1
155	18217/2.8GF-3	消声器垫片	Gasket, exhaust pipe	1
156	18215/2.8GF-3	排气口垫片	Gasket, outlet	2
157	GB5787-86	螺栓M8 \times 25	Flange bolt M8 \times 25	2
158	GB6187-86	螺母M8	Nut M8	2
159	23300/182F	飞轮部件	Flywheel	1
160	27200/188F	点火线圈组合(一)	Ignition coil	1
161	GB5787-86	螺钉M6 \times 30	Screw M6 \times 30	2
162	27230/182F	熄火线	Engine stop cable	1
163	27210/182F	点火线圈	Ignition coil	1
164	27220/168F	火花塞帽组件	Spark plug cap	1

8000E parts list

165	27220/182F	点火线圈组件	Ignition coil assy	1
166	23300/188FD	飞轮组合	Flywheel	1
167	19111/190F	飞轮风扇	Flywheel fan	1
168	23316/182F	起动套	Starting flange	1
169	23317/173F	飞轮螺母	Nut M16×1.25	1
170	27500/168F	单向导通器	Diode	1
171	19211/4GF-3	风扇罩	Fan hood assy	1
172	GB5787-86	螺栓M6×12	Bolt M6×12	5
173	23213/173F	轴位螺钉	Set screw	1
174	23216/173F	弹簧盖	Spring lid	1
175	23211/173F	摩擦弹簧	Friction spring	1
176	23215/173F	棘爪	Ratchet	2
177	23212/173F	棘爪弹簧	Ratchet spring	2
178	23217/182F	起动机卷轴	Starter rolls	1
179	23214/182F	盘簧	Spiral spring	1
180	23240/182F	外壳组件	Casing	1
181	23218/182F	拉绳	Rope	1
182	23230/168F	拉手组件	Pulling handle	1
183	GB5787-86	螺栓M6×8	Bolt M6×8	3
184	23100/4GF-3	反冲起动机总成	Recoil starter	1
185	23200/182F	反冲起动机组合	Recoil starter assy	1
186	16845/2.8GF-3	塑料线夹(一)	Plastic clip	2
187	11117/173F	曲轴箱橡胶圈	Grommet	1
188	17233/4GF-3	空滤器安装支架	Air cleaner stay	1
189	GB6187-86	螺母M6	Nut M6	2
190	17114/2.8GF-3	空滤器本体	air cleaner	1
191	17124/2.8GF-3	滤芯(一)	filter element	1
192	17124/2.8GF-3	滤芯(一)	filter element	1
193	17112/2.8GF-3	空滤器盖	air cleaner cover	1
194	31161/2GF-3	扶手垫片	gasket , handrail	2
195	17100/2.8GF-3	空滤器总成	Air cleaner Assy	1
196	16621/2.8GF-3	出油管(一)	oil pipe	1
197	16626/2.8GF-3	油管限位套	sleeve	1
198	16622/168F	油管夹(一)	Tube clip	3
199	14416/173F	气门顶帽	Cap, exhaust valve	2
200	31523/4GF-4	脚架支撑减震垫	cushion	2
201	16560/2GF-3	油位指示器组件	Fuel sensor	1
202	16400/152F	燃油箱盖组合	Fuel filler cap comp.	1
203	16414/2GF-3	燃油箱盖密封圈	Packing ring	1
204	16610/168F	过滤杯组件	Cup,Fuel filter	1